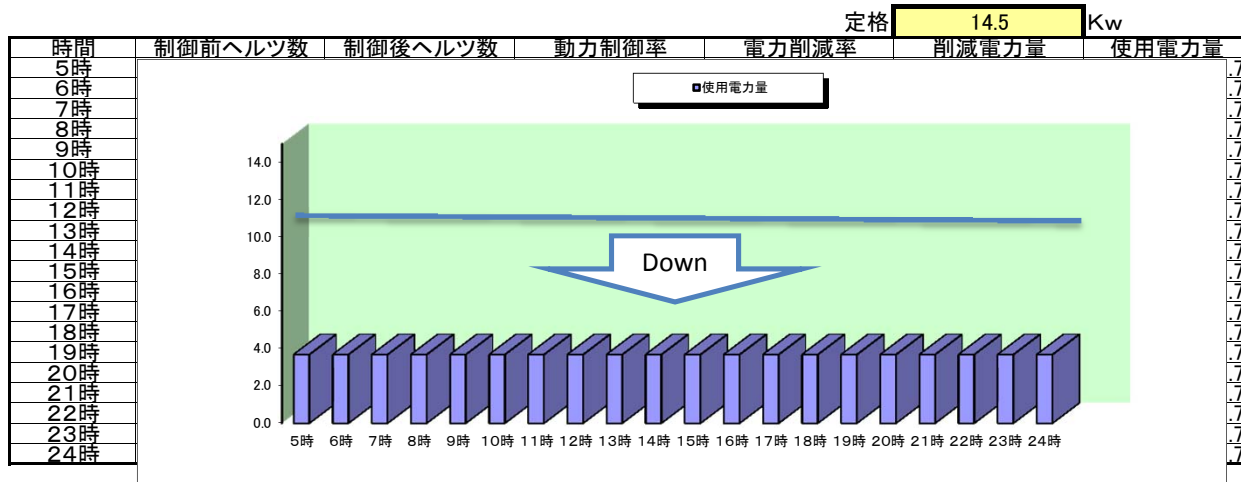
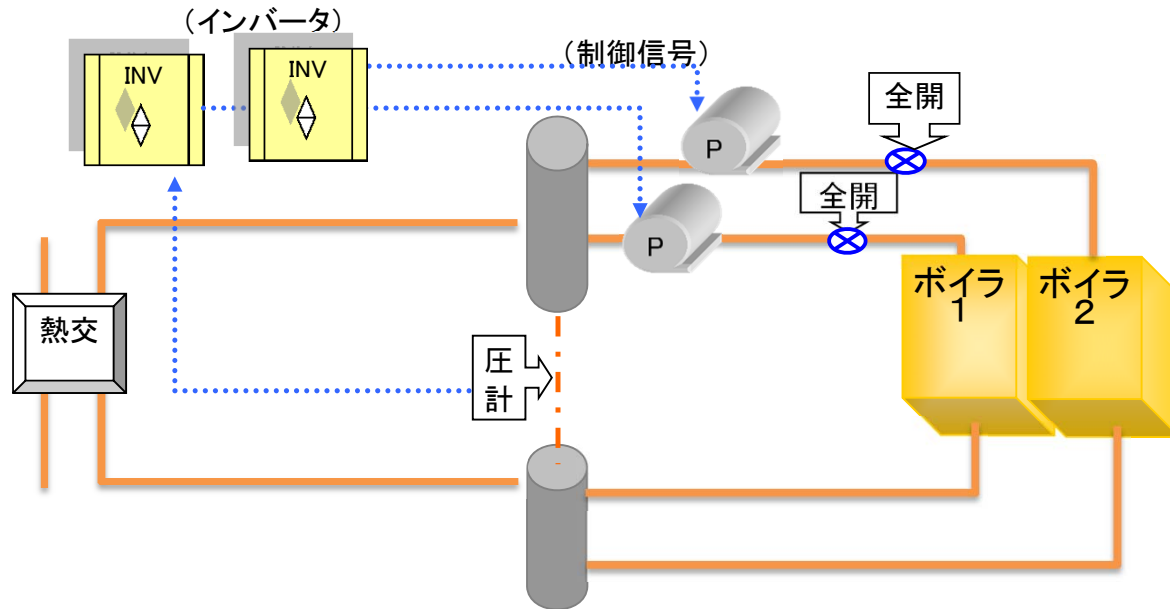


◆兵庫県〇〇温泉 熱源循環用ポンプ動力低減

〈現状〉 ボイラー能力とポンプ吐出圧が不釣り合いであったので、吐出側のバルブを50%閉にすることで調整を図っていた。

〈改善後〉 吐出圧をインバータにより制御することでバルブを全開にし、約75%の動力を低減した。



削減電力量計 432.7 /年  
 削減金額 2,596,384 /年  
 CO2削減量t 0.156 /年